

益阳市国土空间总体规划 动态维护方案 (2026年度)

公示稿

目录

一

前言

二

动态维护主要内容

一、前言

为深入贯彻党的二十届四中全会精神、湖南省委十二届九次全会精神，按照《中共中央 国务院关于建立国土空间规划体系并监督实施的若干意见》（中发〔2019〕18号）和自然资源部、省自然资源厅关于国土空间规划动态调整完善工作要求，充分发挥国土空间规划基础作用，强化国土空间规划对“十五五”发展规划空间需求的统筹引导、科学配置、支撑保障，切实提高国土空间规划的战略性和科学性、协调性，针对性解决国土空间规划年度体检中发现的空间矛盾及突出问题，特编制《益阳市国土空间总体规划动态维护方案（2026年度）》。

本次规划动态维护包括市辖区和中心城区两个层次。市辖区包括赫山区及资阳区行政辖区，总面积1850.4平方公里；中心城区包括赫山区和资阳区城市建成区及规划拓展区域，总面积231.68平方公里。

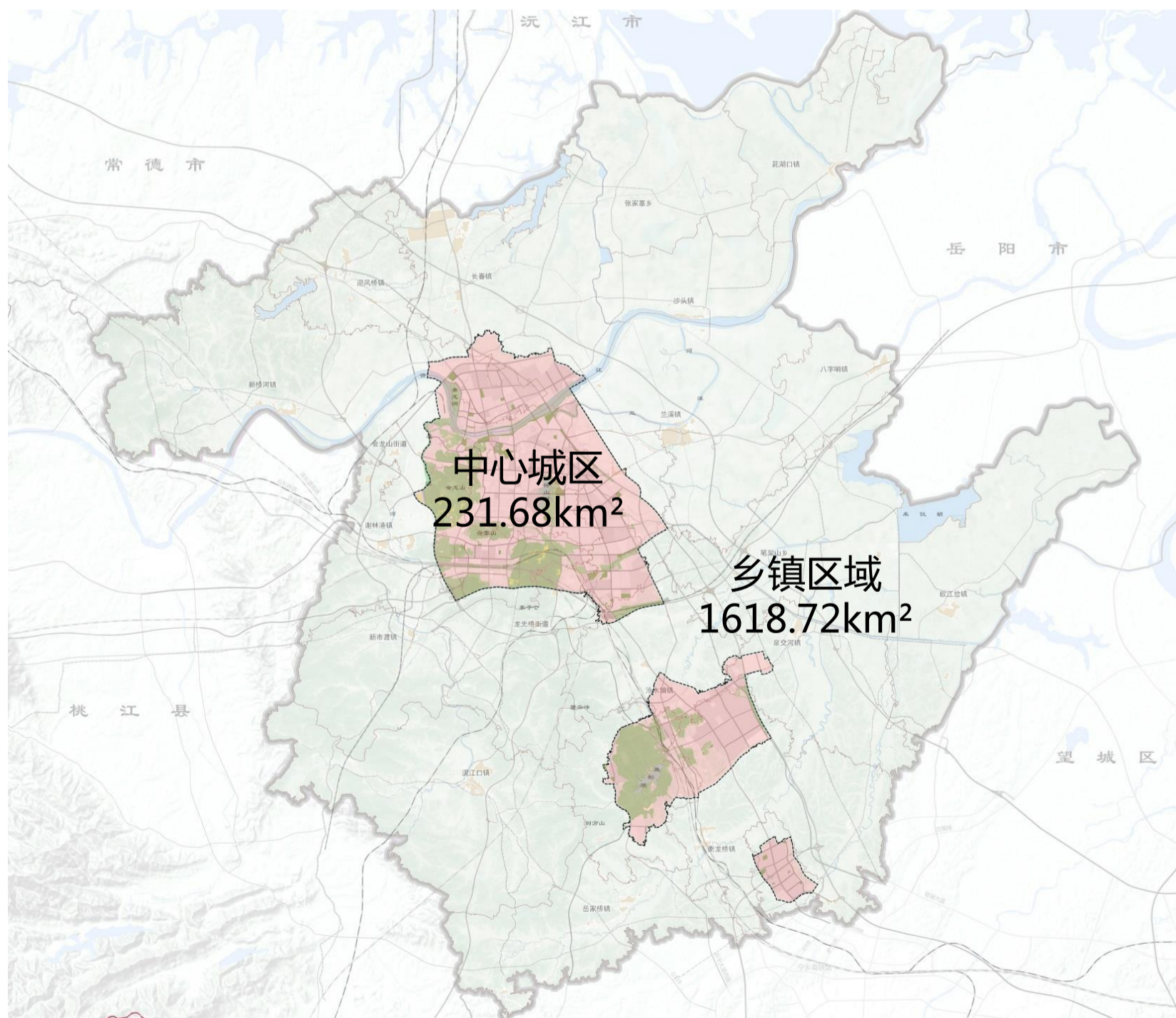


图1 市辖区动态维护范围图

二、动态维护内容

三条控制线—永久基本农田

开展永久基本农田正向优化，以数量不减少、质量有提高、布局更优化为原则，按照允许调整的七种情形对永久基本农田进行优化。

维护前市辖区永久基本农田总面积89.37万亩，占市域永久基本农田总面积的24.34%。维护后市辖区永久基本农田总面积89.41万亩，符合永久基本农田正向优化要求。

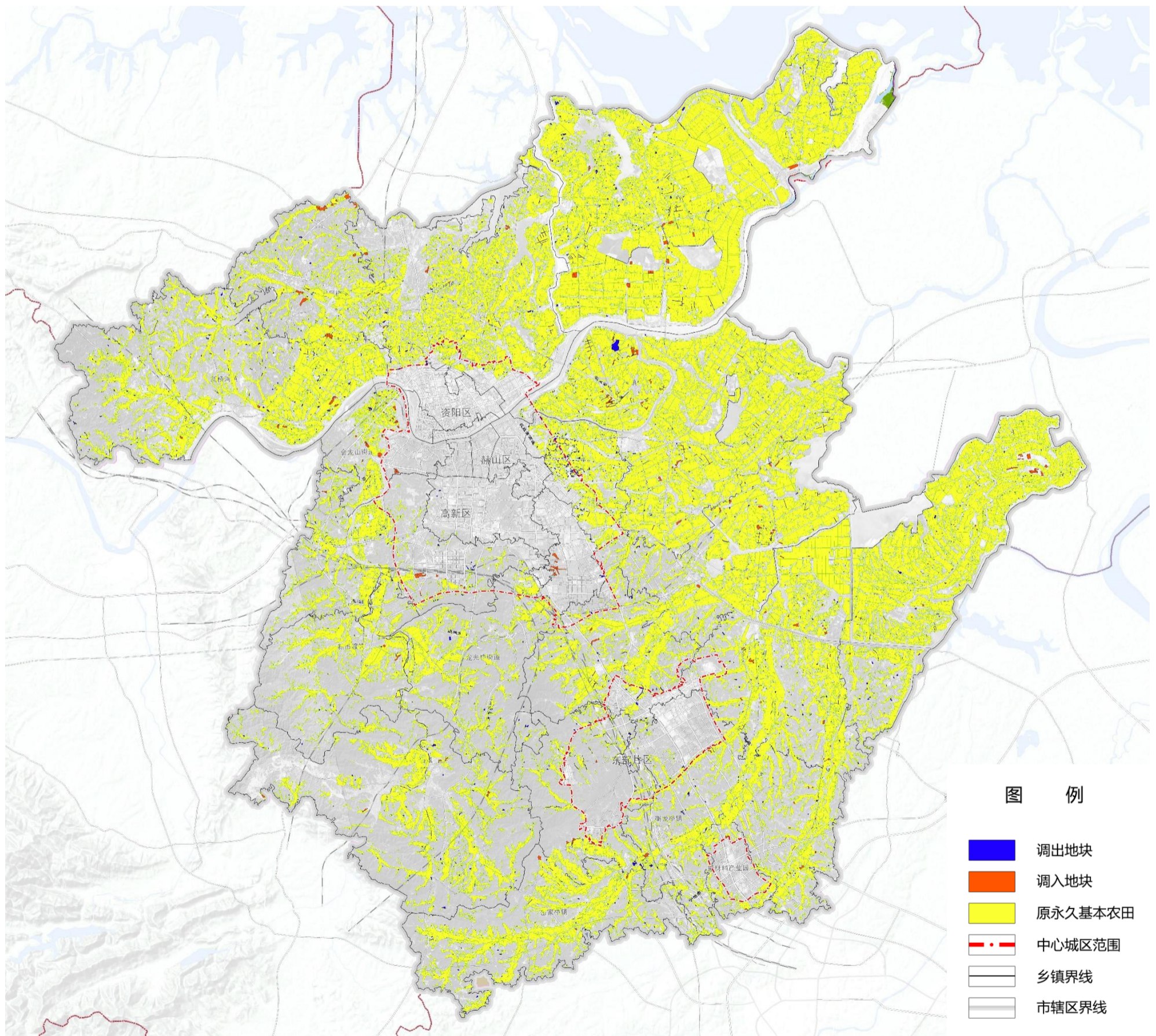


图2 市辖区永久基本农田维护后图

二、动态维护内容

三条控制线—生态保护红线

维护前，市辖区生态保护红线总面积3351.06公顷，占市域生态保护红线总面积的1.21%，包括湖南黄家湖国家湿地公园、湖南南洞庭湖省级自然保护区、湖南赫山来仪湖国家湿地公园、湖南益阳北峰山省级森林公园及饮用水源保护区。

本年度动态维护不涉及生态保护红线优化。

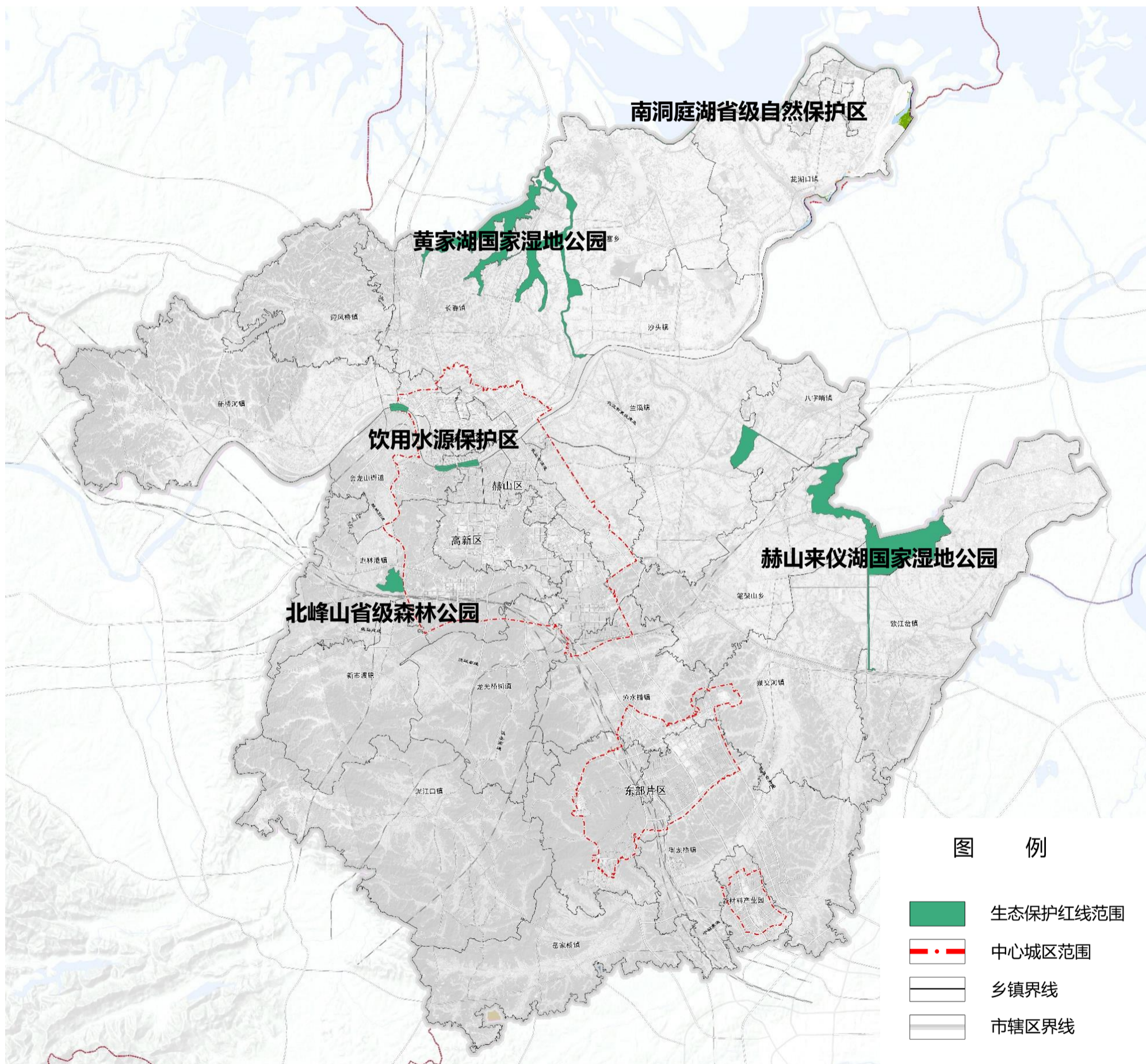


图3 市辖区生态保护红线维护前图

二、动态维护内容

三条控制线—城镇开发边界

维护前，市辖区城镇开发边界总面积为161.27平方公里，其中新增城镇建设用地规模28.35平方公里，扩展倍数1.3。

按照《城镇开发边界管理办法（试行）》要求，以总量不突破、布局更集聚、城镇功能品质有提升为原则，落实“十五五”发展规划及相关专项规划重点项目，开展城镇开发边界正向优化。

维护后，市辖区城镇开发边界总面积161.18平方公里，新增城镇建设用地规模为28.34平方公里，扩展倍数为1.3。

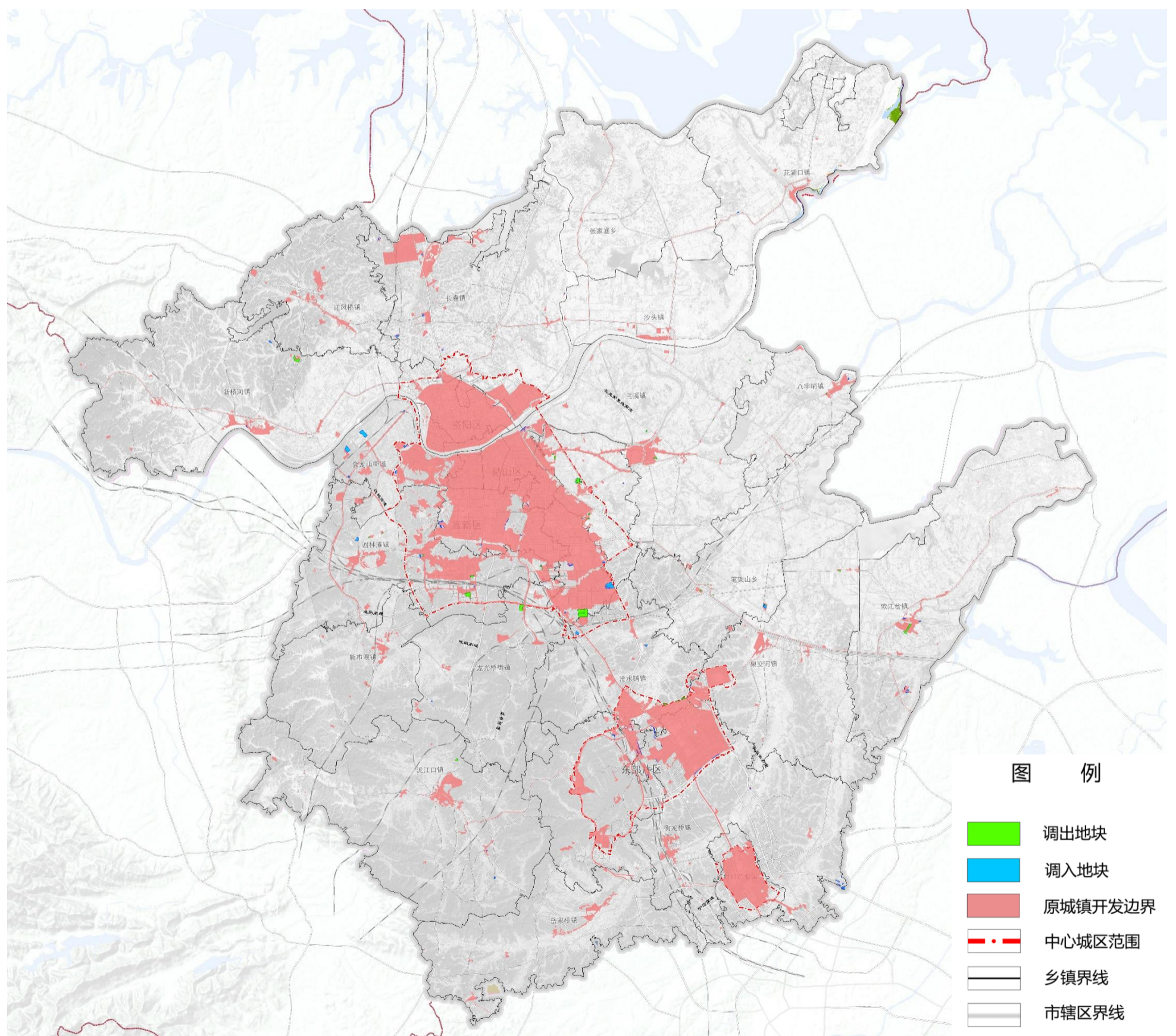


图4 市辖区城镇开发边界维护后图

二、动态维护内容

规划分区

以三条控制线正向优化为基础，确保总体规划的有效传导、划定更合理、布局更优化为原则开展规划分区动态维护。

本年度规划分区动态维护主要涉及农田保护区、城镇发展区、村庄建设区的优化调整。

1) 农田保护区

衔接永久基本农田正向优化方案，根据永久基本农田调入调出方案，优化农田保护区格局。

2) 城镇发展区

落实已批城镇开发边界局部优化成果、城镇开发边界正向优化成果等，将调入城镇开发边界地块调整为城镇发展区，并根据用途细化至二级分区。

分析已批、在编中心城区详细规划，衔接控规调整成果，分析片区功能变化等情况，根据具体需求对城镇发展区二级分区开展优化调整。

3) 村庄建设区

在不涉及三条控制线、山体水体保护和河湖划界等安全底线前提下，符合相关管控要求下，结合重点区域管控要求，落实村民建房、乡村产业及公益事业发展等需求，布局村庄建设区。

二、动态维护内容

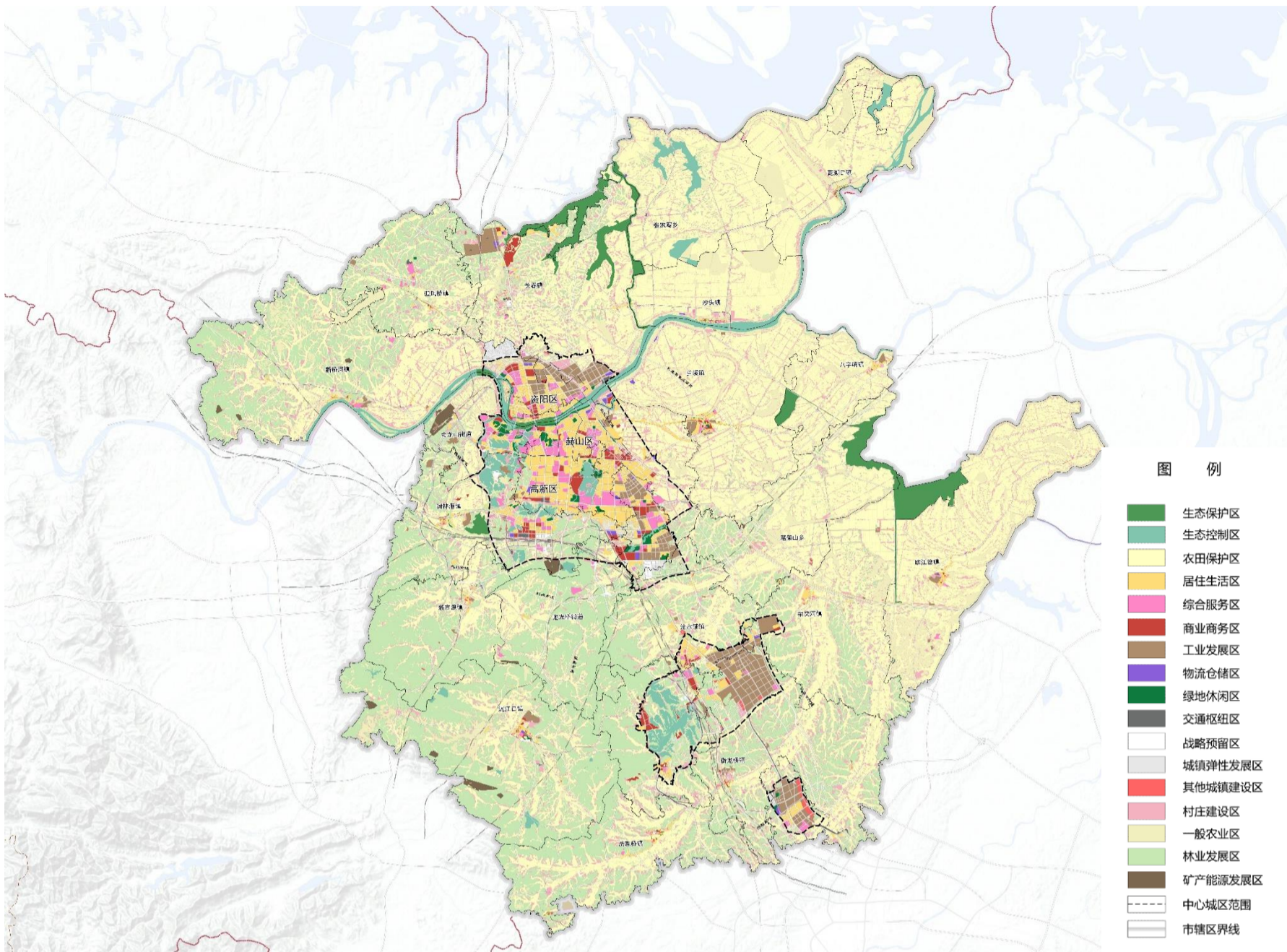


图5 市辖区国土空间规划分区图（维护前）

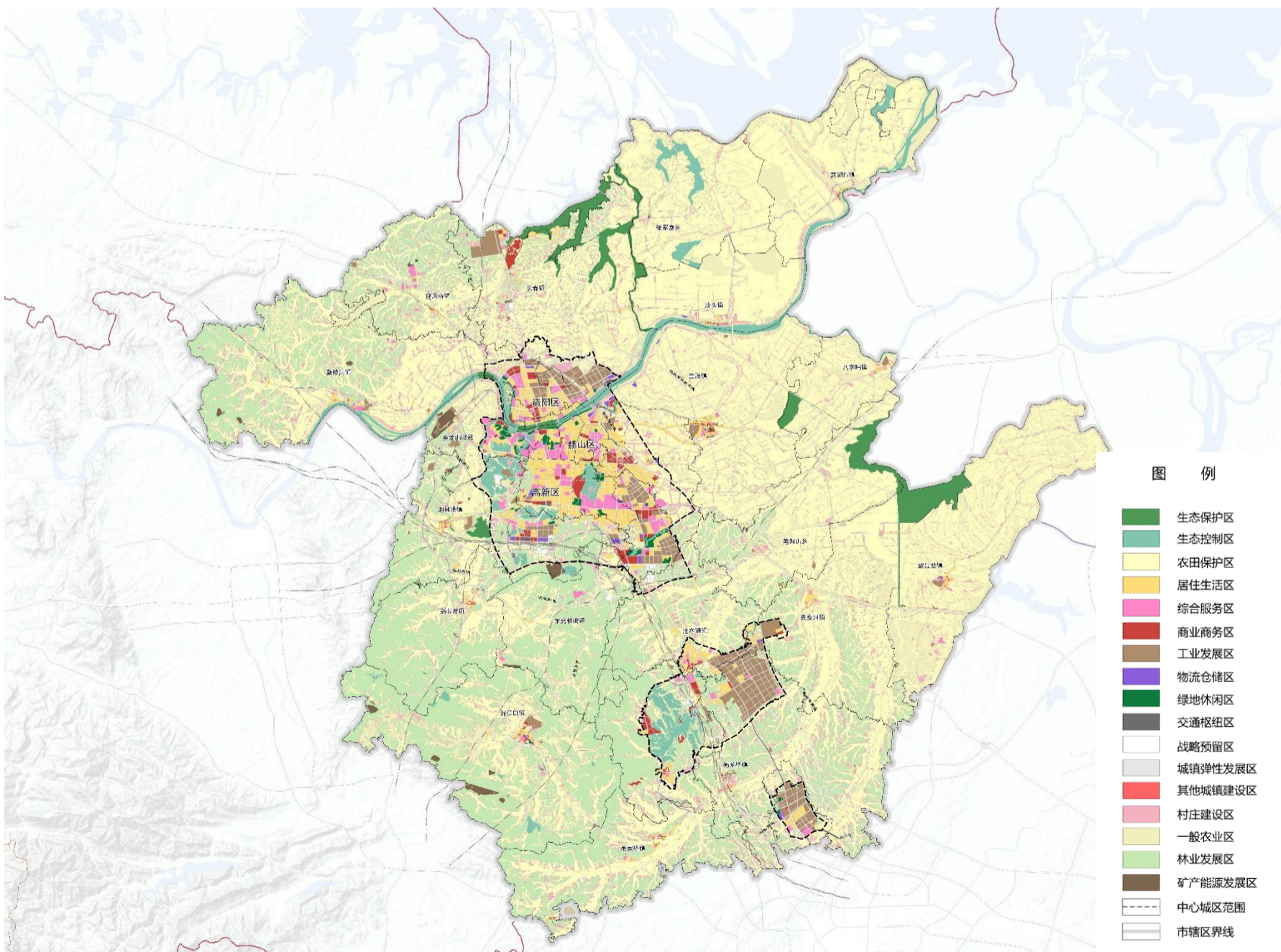


图6 市辖区国土空间规划分区图（维护后）

二、动态维护内容

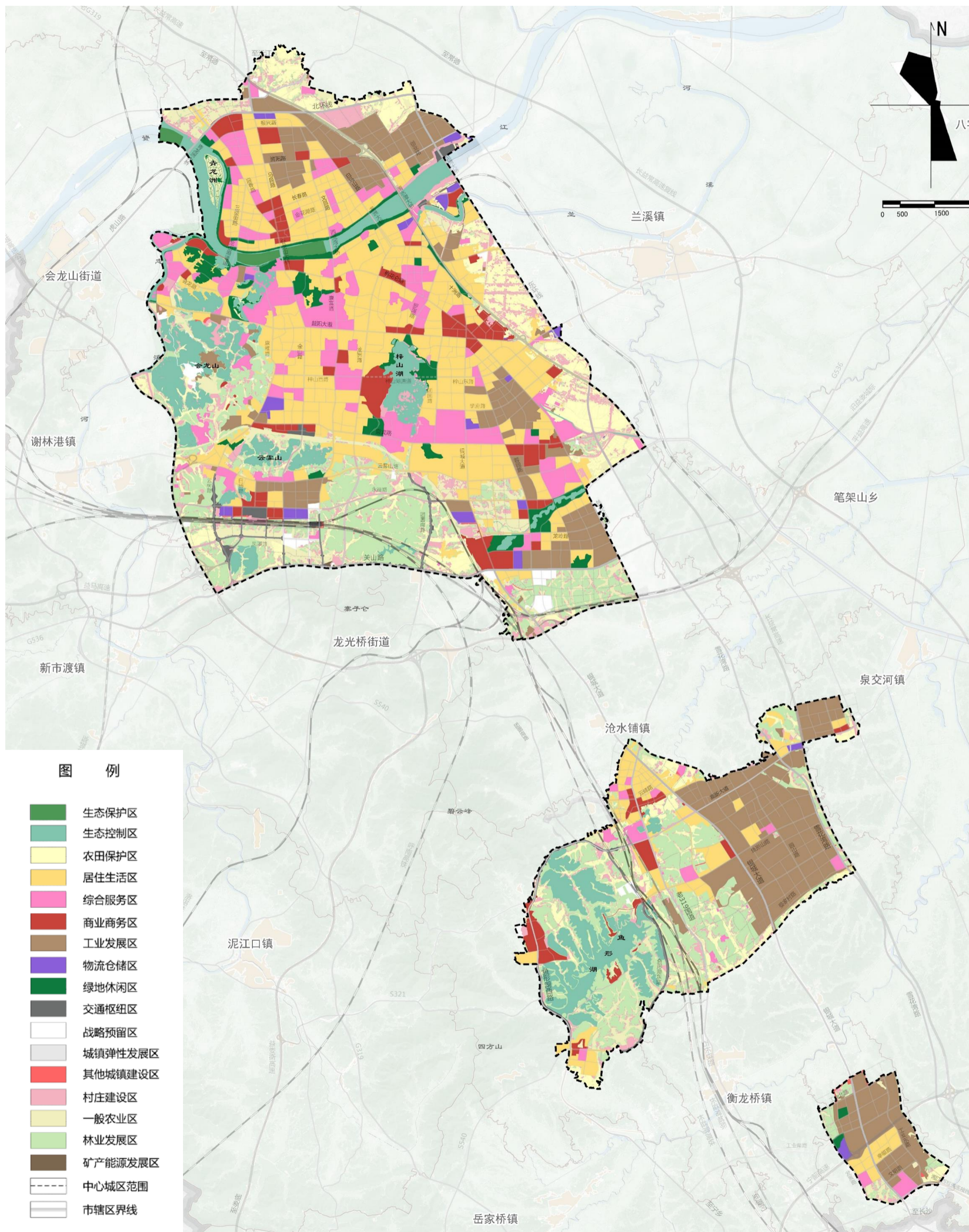


图7 中心城区国土空间规划分区图（维护后）

二、动态维护内容

中心城区用地布局

在确保用地结构和空间布局基本稳定，优先保障教育、医疗、养老等民生公共服务设施用地前提下，充分保障“十五五”期间重点项目布局需求，结合土地权属优化中心城区用地布局。

本年度动态维护，中心城区用地布局调整包括三类情形：一是根据规划分区调整方案，落实用地布局；二是衔接详细规划和控规调整成果，优化用地布局；三是根据“十五五”项目落地需求优化用地布局。

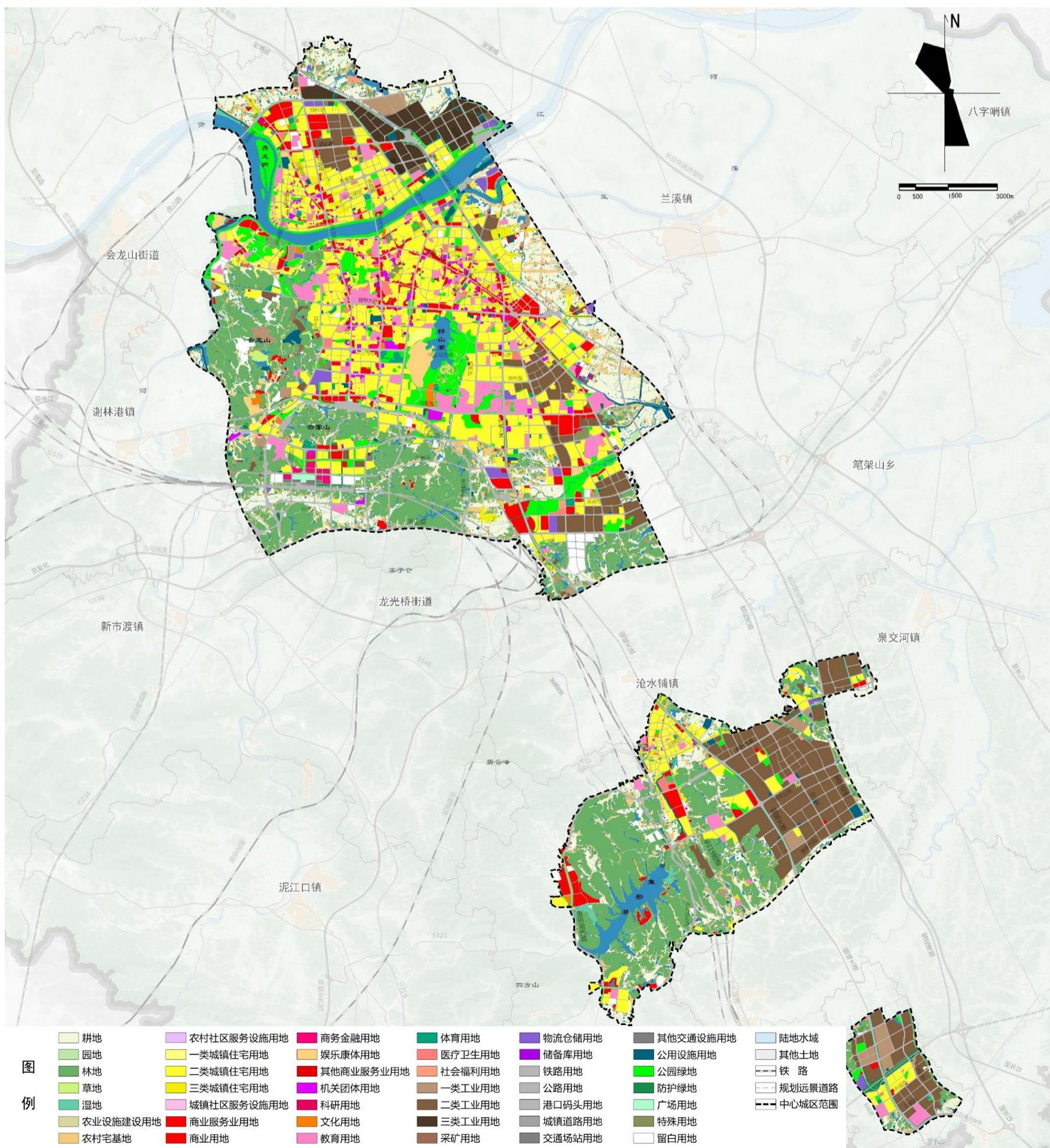


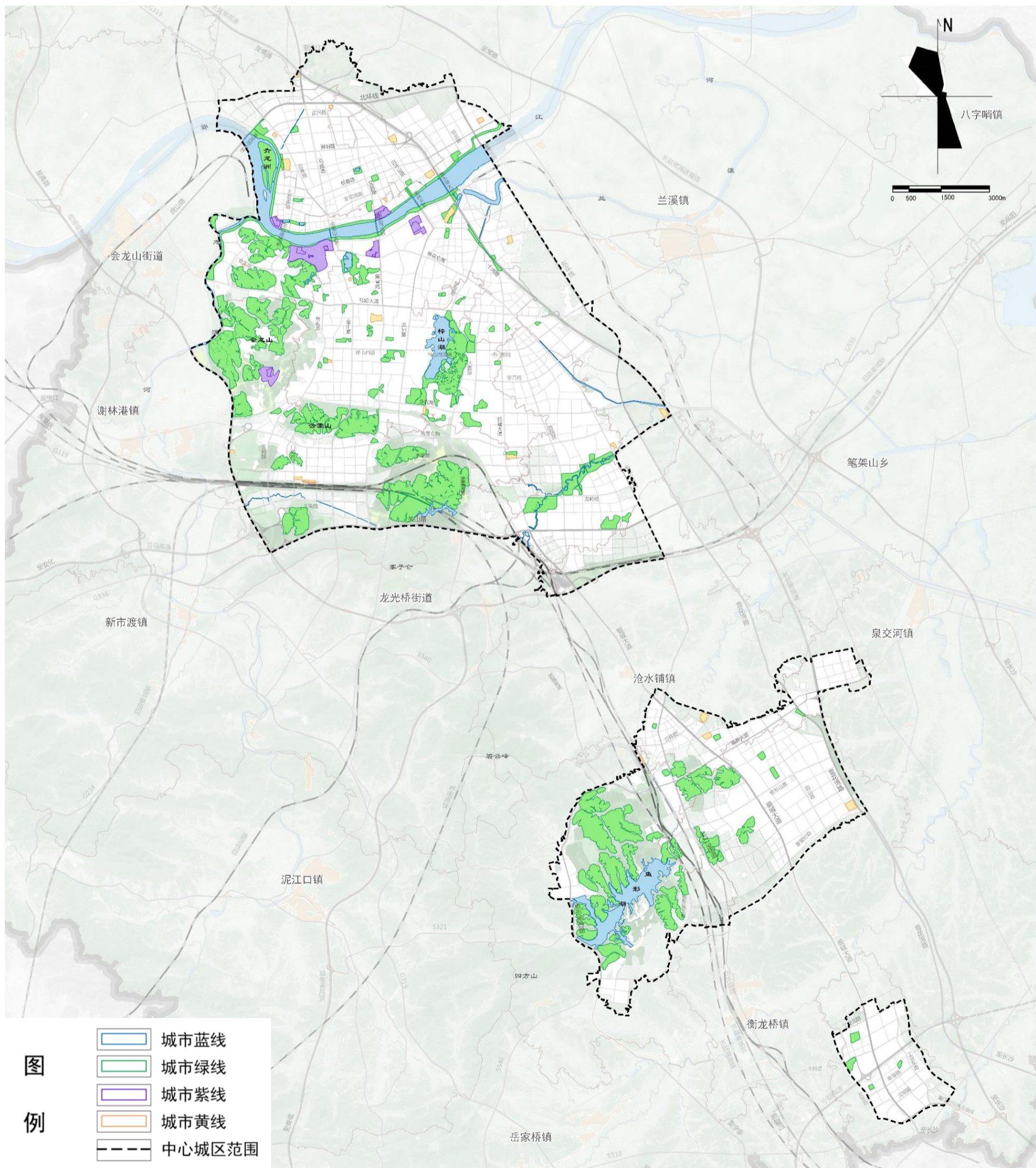
图8 中心城区土地使用规划图（维护后）

二、动态维护内容

城市“四线”

维护前，中心城区划定城市绿线2552.61公顷，划定城市蓝线848.19公顷，划定城市紫线157.57公顷，划定城市黄线79.75公顷。

本年度动态维护仅涉及城市绿线正向优化，按照总量不减少、布局基本稳定正向优化要求，维护后城市绿线面积2554.16公顷。



二、动态维护内容

省级以上产业园区发展边界

根据园区调扩区成果（已批），按照产业园区发展边界应全部位于城镇开发边界要求，对园区边界进行调整。

维护后，益阳长春经济开发区发展边界面积为750.26公顷，龙岭产业开发区发展边界面积为961.01公顷，益阳高新技术产业开发区发展边界面积为2330.25公顷。

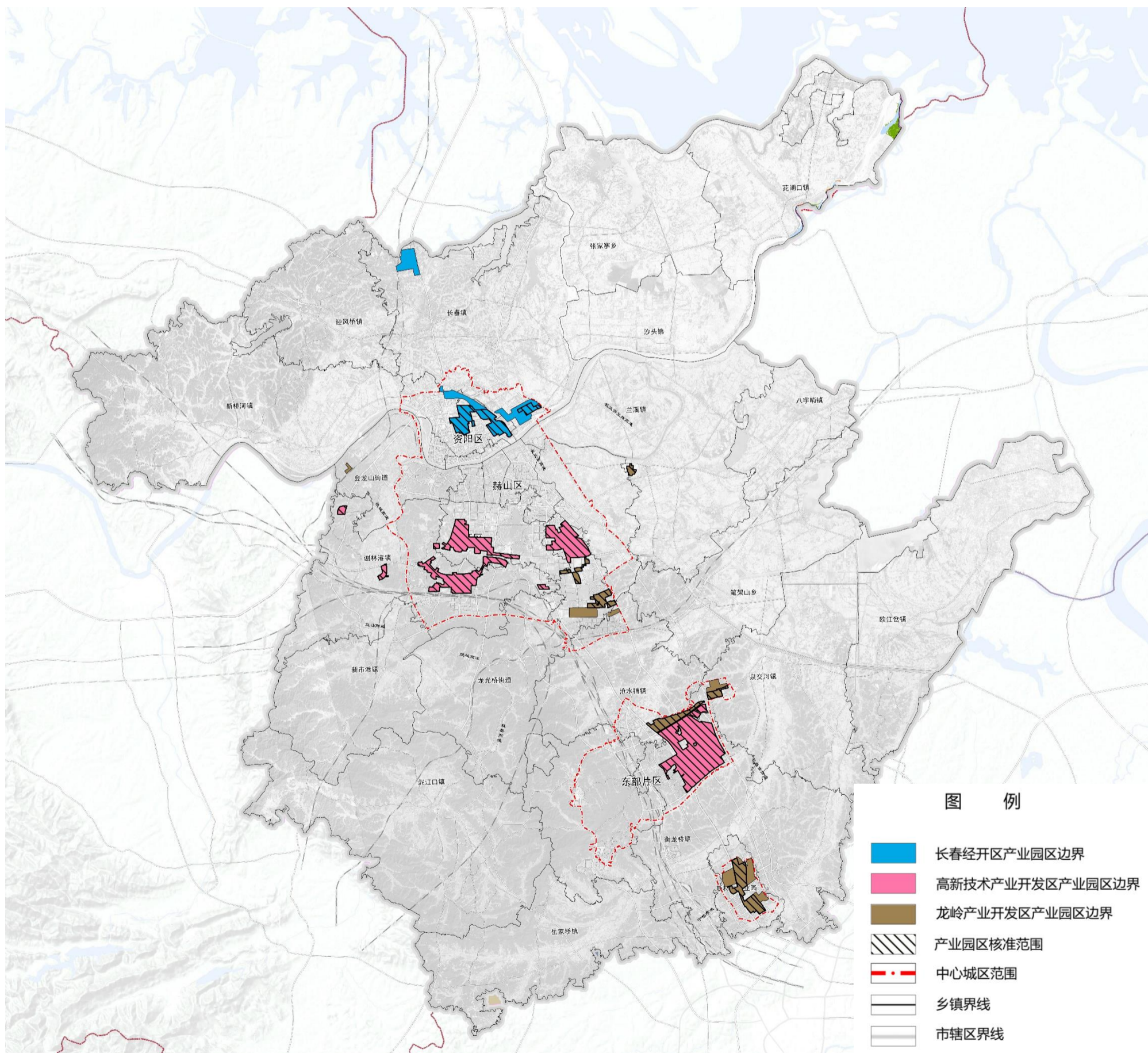


图10 产业园区发展空间规划图（维护后）

二、动态维护内容

详细规划编制单元

维护前，中心城区划分详细规划编制单元29个，总面积231.68平方公里。

根据管理事权，将马良路以西、资北干线以北（原ZY01单元）划入ZY02单元。按照规划管控实际需要，将原HS08拆分为HS08和HS12，原HS11拆分为HS11和HS13。

维护后中心城区划分详细规划编制单元31个，总面积保持不变。

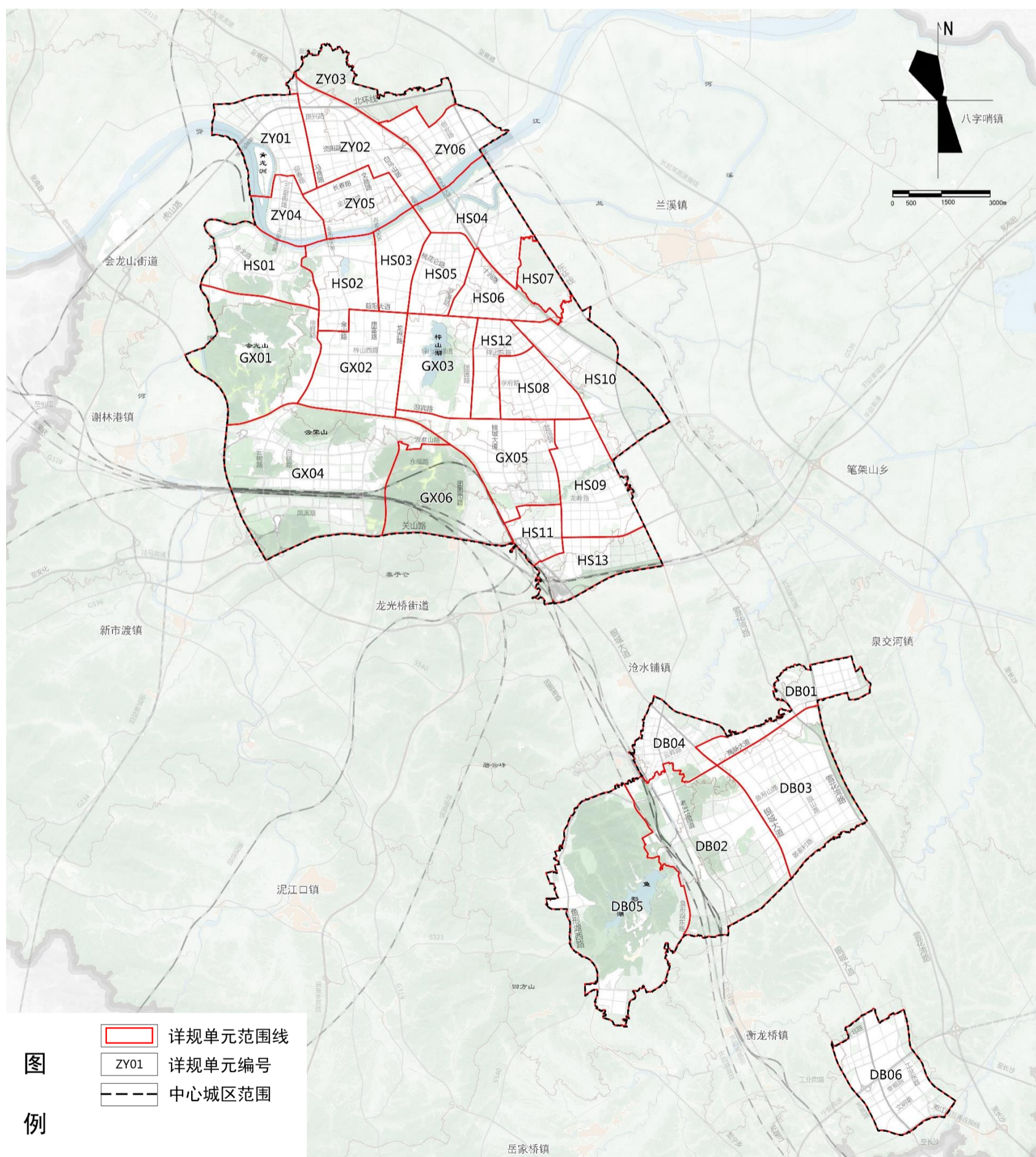


图11 中心城区详细规划单元划分图（维护后）

二、动态维护内容

重点项目清单

充分衔接《益阳市国民经济和社会发展第十五个五年规划纲要》，保障“十五五”发展规划和行业部门发展需求，本年度动态维护搜集各类“十五五”重点项目1263个，涉及交通、能源、水利、电力、通讯、环保、旅游、民生、产业和其他十大类型项目，同步更新市级国土空间总体规划重点建设项目表。



图12 益常高速扩容工程